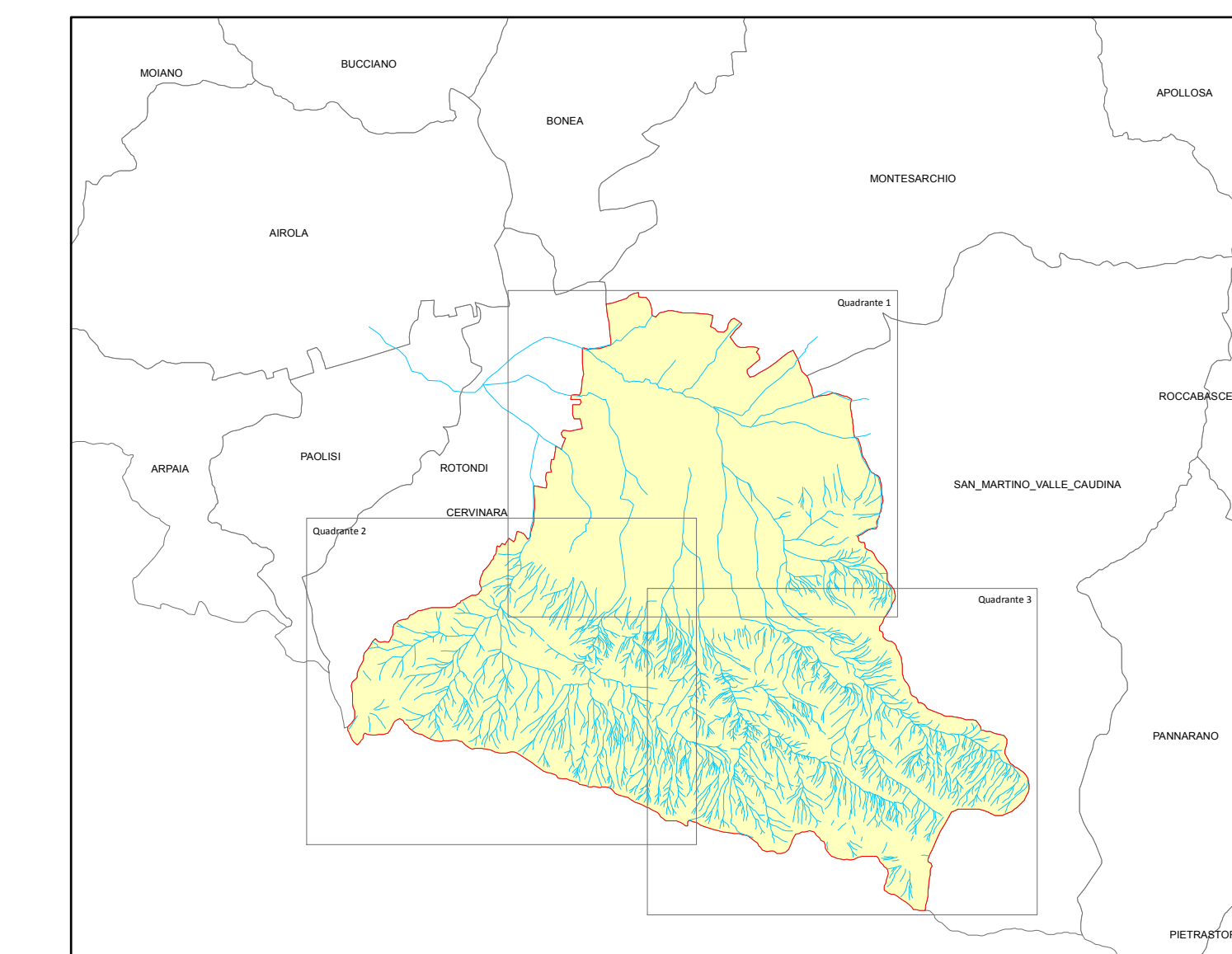
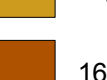


Inquadramento Generale

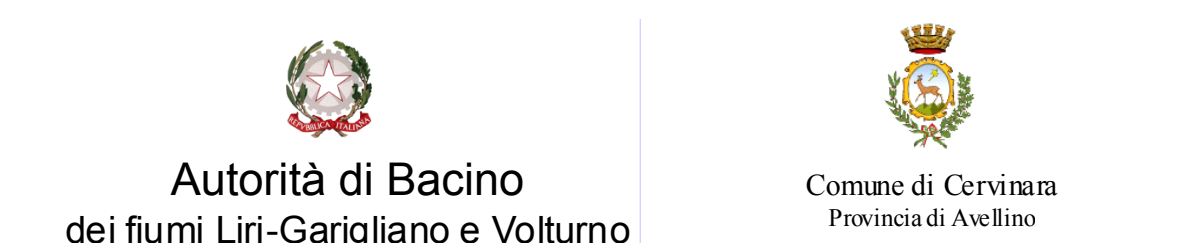


LEGENDA

	13,2 Superficie di erosione-denudazione		6_4_3 Vallecola a fondo concavo
	14,1 Crinale montuoso		6_5 Alveo in approfondimento
	15,0 Sella		6_6 Fosso con intensa erosione lineare
	15,1 Ripiano sommitale		6_9 Area interessata da ruscellamento diffuso
	15,2 Ripiano intermedio		6_10_a Conoide colluviale (attiva)
	16,1 Impulvio		6_10_1 Talus detritico-colluviale
	16,2 Forra o Valle fluviale molto incisa		6_12_a Conoide detritico-alluvionale (attiva)
	17_1 Versante denudazionale a controllo strutturale		6_12_a_p Conoide detritico-alluvionale attiva prossimale
	17_3 Versante		6_12_a_m Conoide detritico-alluvionale attiva mediana
	18,1 Rilievo isolato		6_12_a_d Conoide detritico-alluvionale attiva distale
	2,5 Faccetta di scarpata tettonica		6_12_q_p Conoide detritico-alluvionale quiescente prossimale
	5_4 Versante di degradazione soggetto a crolli e flussi detritici		6_12_q_m Conoide detritico-alluvionale quiescente mediana
	5_8_1_a Cono detritico (attivo)		6_12_q_d Conoide detritico-alluvionale quiescente distale
	5_8_a Falda detritica (attiva)		6_12_1c Settore di interconoide
	6_1_q Terrazzo fluviale e torrentizio (quiescente)		7_3 Conca tettono-carsica
	6_2_b Gradino vallivo		7_13 Valletta carsica
	6_4 Vallecola		7_3 Dolina
	6_4_1_1_c Vallecola a V con depositi in alveo		an_38 Canale artificiale
	6_4_2 Vallecola a fondo piatto		

Frane - Stato di attività		
	Quiescente	
	Nicchia	
	Transito	
	Cumulo	

Frane - Tipo di movimento	
	cfr - Colata rapida di fango
	dbf - Colata rapida di detrito
	scr - Scorrimento rotazionale
	scr_cil - Scorrimento rotazionale-colata
	cr - Nicchia di crollo
	cr - Cumulo di crollo
	5_1_1_q Zona di transito di flussi fangosi quiescente
	5_1_2_q Zona di accumulo di flussi fangosi quiescente



ACCORDO DI PROGRAMMA

Autorità di Bacino dei fiumi Liri-Garigliano e Volturno
c
Comune di Cervinara



**MITIGAZIONE DEL RISCHIO IDROGEOLOGICO
FINALIZZATO AL GOVERNO DEL TERRITORIO**

Elaborato:

B.3.4.3	CARTA GEOMORFOLOGICA E DEI FENOMENI FRANOSI – TAV. 3/3
Scala 1:5000	
Data 17/05/2012	

AUTORITÀ DI BACINO
DEI FIUMI LIRI-GARIGLIANO E VOLTURNO
IIR.U.P.
Segretario Generale Dott.ssa. Vera Corbelli